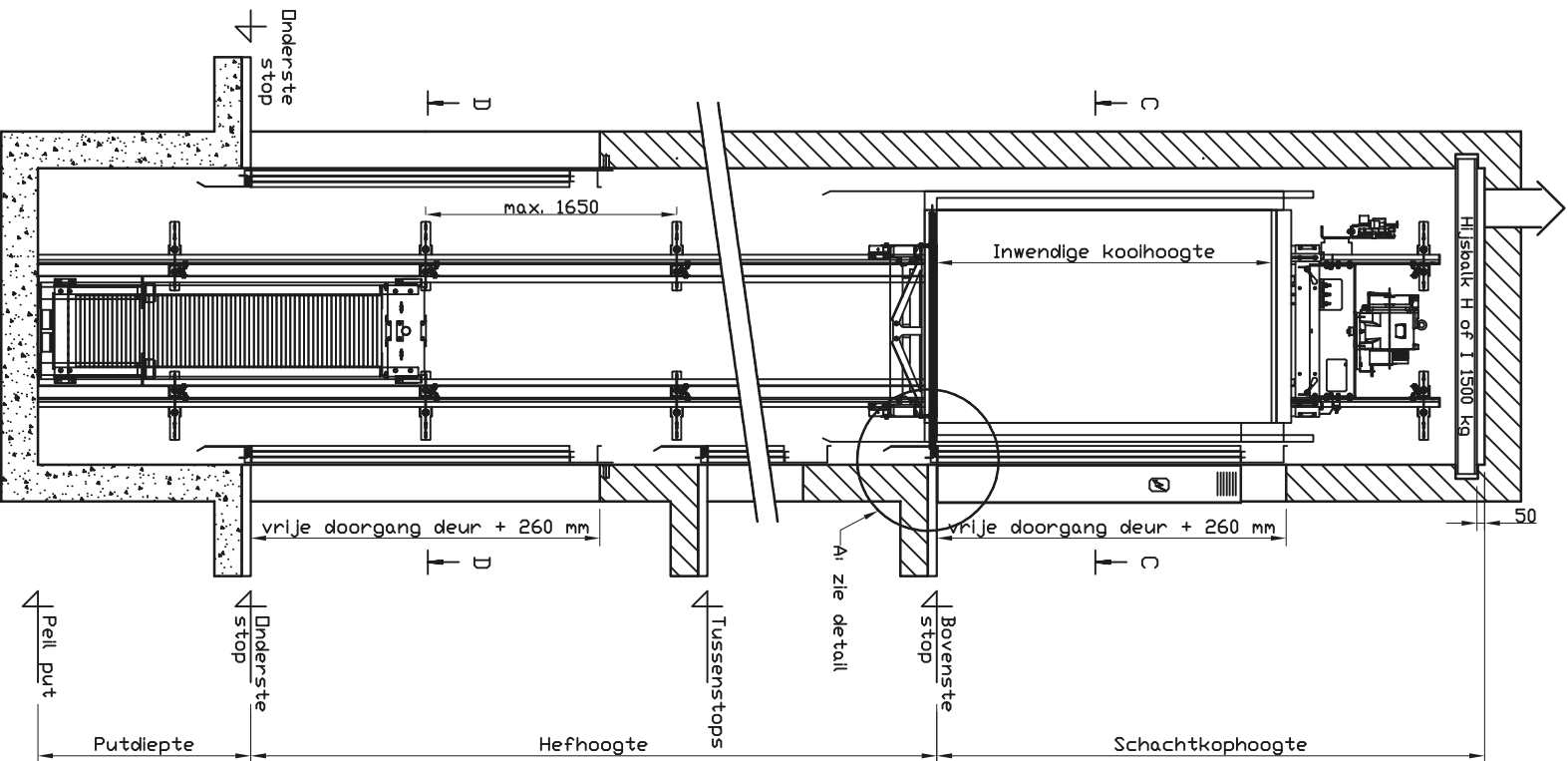
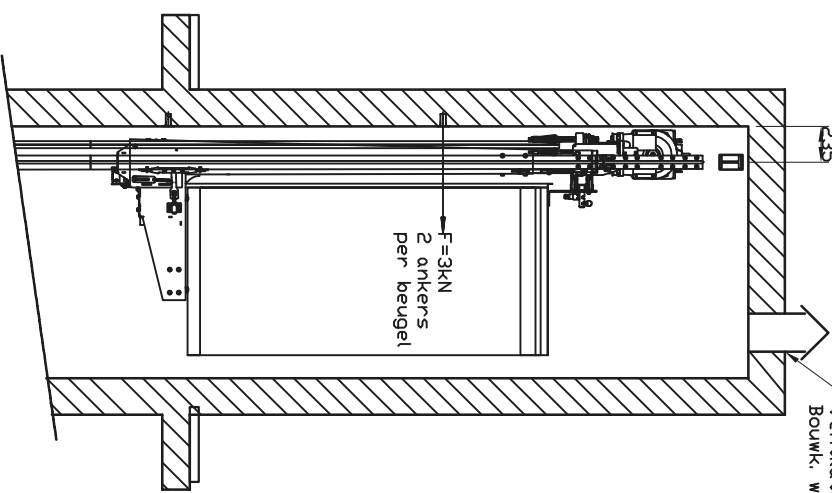


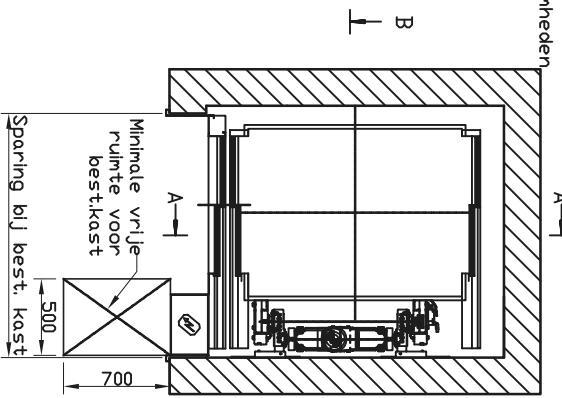
Doorsnede A - A



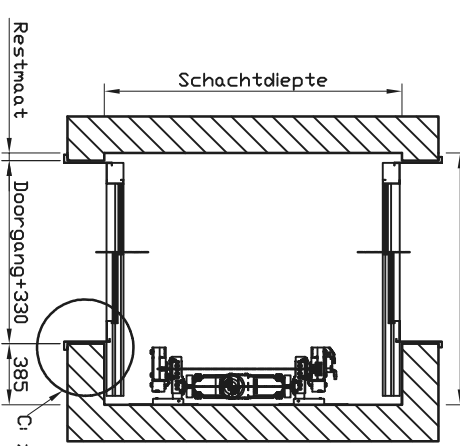
Doorsnede B - B



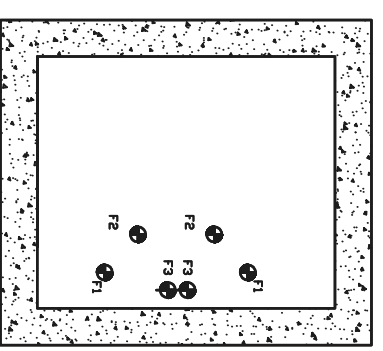
Doorsnede C - C



Doorsnede D - D

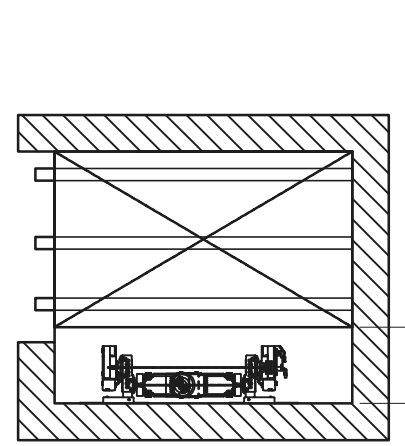
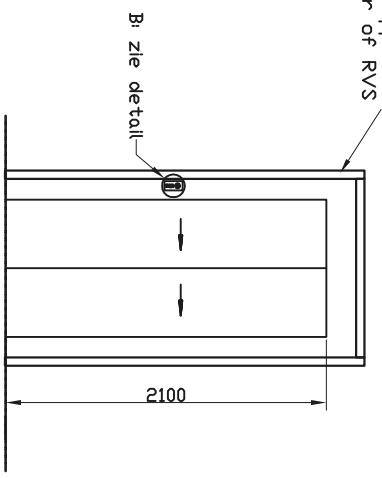
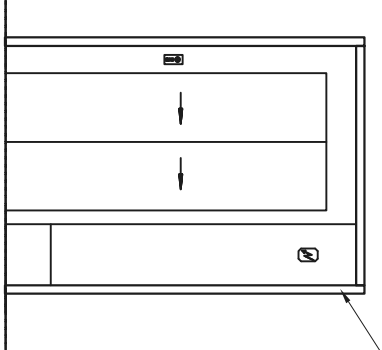


Aanzicht putvloer



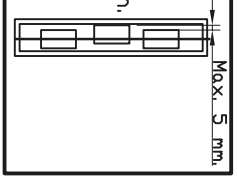
Belangrijkste werkzaamheden derdan (zie ook Bouwkundige Werkzaamheden):

- Schachtwanden zijn glad en bevatten geen uitstekende delen.
- De schacht en zijn omgeving zijn wind- en waterdicht.
- De liftput is schoon en droog, de putvloer is ruw.
- Leveren en monteren van de hijsbalk.
- Er is plaats voor een container van 6X3 m. of er wordt een verlichte en afsluitbare ruimte van deze omvang beschikbaar gesteld en deze bevindt zich niet verder dan 30 meter van de liftschacht.
- De liftschacht is bereikbaar via een ruime en vlakke route. Leiders (5 m.) kunnen door het pand naar de liftschacht worden gebracht.
- De schachttoegangen zijn voorzien van invalbeveiliging en schopranden.
- Een (eventueel tijdelijke) krachtstroombvoorziening is beschikbaar.
- Tijdens de montage binnen 5 m. van de schacht.
- Er is voor dat de keuring plaatsvindt definitieve voeding en een analoge telefoonlijn met 4 meter overlengte bij de besturingskast aanwezig. De voedingskabel is door de installateur te bepalen en aan te sluiten in de besturingskast van de lift. De kabel dient selectief te worden afgezonderd.
- Voor de schachttoegangen is verlichting (minimaal 50 lux) aanwezig.
- De schacht is geventileerd conform opgave Qliff (minimaal 1/3 van horizontale schachtdoorsnede).
- Alle hak-/breek-/schilder- en stucwerk
- Aanwerken muurkoppelen en drempels
- Het plaatsen van eenvoudig wegneembare invalbeveiliging volgens de geldende ARBD-wetgeving voor de schachttoegangen.



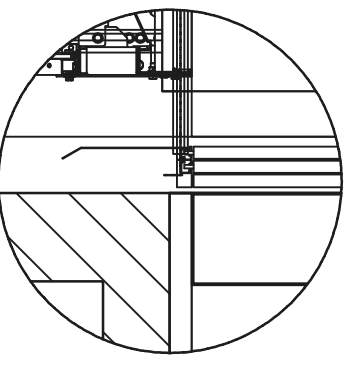
TOLERANTIES

- Schacht max. 20 mm. uit het lood.
- Deursparingen max. 5 mm. versprongen.
- Diverse maatvoeringen max. 20 mm. afwijking.

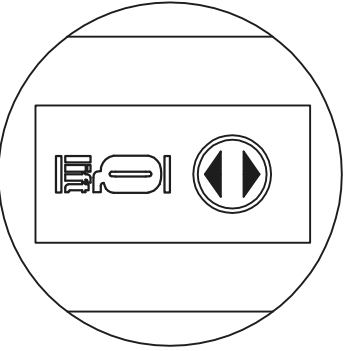


HEFSNELHEID	qtrac 450-2	qtrac 630-2	qtrac 1000-2
CAPACITEIT	0,62-1,0-1,6 m/s	0,62-1,0-1,6 m/s	0,62-1,0-1,6 m/s
450kg/6pers.	630kg/8pers.	1000kg/13pers.	
KODIDIEPTE	1250 mm.	1400 mm.	2100 mm.
KODIBREEDTE	1000 mm.	1100 mm.	1100 mm.
KODIHODGTE	2200 mm.	2200 mm.	2200 mm.
SCHACHTDIEPTE	1800 mm.	1950 mm.	2650 mm.
SCHACHTBREEDTE	1550 mm.	1650 mm.	1650 mm.
PUTDIEPTE	1400 mm.	1400 mm.	1400 mm.
SCHACHTKOP	3600 mm.	3600 mm.	3600 mm.
MAXIMALE HEFHODGTE	35000 mm.	35000 mm.	35000 mm.
MAXIMALE AANTAL STOPPLAATSEN	24	24	24
NOMINAAL VERMOMEN (l m/s)	4,2 kW	4,2 kW	6,7 kW
AANLDDPSTROM (l m/s)	12 A	12 A	18,5 A
MAX. AANTAL SCHAKELINGEN/VUR	180	180	180

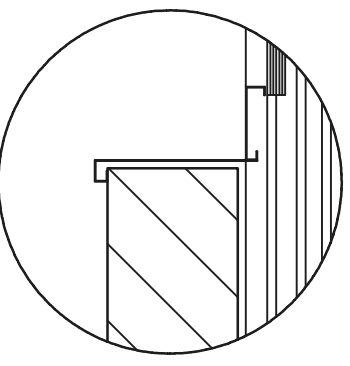
A: Detail deurdrempel



B: Detail haaldrukknoop



C: Detail muurkop



Wijzigingen voorbehouden

OMDERDEEL	INFOTEKENING	TEKENAAR	RCD
PROJECTNAAM	NVT	QINFID	
ADRES PROJECT	NVT	TEK. NUMMER	1,50
OMSCHRIJVING LIFT	qTRAC 450-630-1000-2	SCHAAL	MM
INSTALLATIENUMMER	XXXXX-X	MAATEENH.	MM
OPDRACHTGEVER	NVT	STATUS TEKENING	TER INFDRMATIE
ADRES	NVT	OP DEZE TEKENING RUST HET AUTEURSRECHT	
POSTCODE EN PLAATS	NVT	OPDRACHTGEVER	VERSIE 3
Qliff bv - B Hoornse 7 1911 BD Uitgeest - P Postbus 62 1910 AB Uitgeest - T 0251-321390 - F 0251-321571 - E info@qliff.nl - W www.qliff.nl			

